

IP66

IK08



### HEMERA PT PRO CARACTERÍSTICAS GENERALES

<b>Aplicaciones</b>	Alumbrado público
<b>Óptica</b>	<b>N:</b> Narrow V14; <b>R:</b> Regular V25; <b>D:</b> Extra Wide V20; <b>F:</b> Front-Back V10; <b>E:</b> Forward Wide L01; <b>U:</b> Rotosymmetric Wide V04; <b>T:</b> Forward Wide TT4;
<b>Temperatura de color</b>	<b>1:</b> Blanco frío 5.500K; <b>2:</b> Blanco cálido 3.000K; <b>8:</b> Blanco neutro 4.000K;
<b>CRI y tolerancia de color (SDCM)</b>	Mínimo 70, a petición 80 Tolerancia de color entre varias luminarias Máx. 4 pasos de MacAdam
<b>Clase de seguridad fotobiológica</b>	Exempt Group
<b>Clase de aislamiento</b>	Clase II , Clase I Bajo pedido
<b>Grado de protección</b>	IK09
<b>Grado IP</b>	IP66
<b>Cableado</b>	Conexiones internas
<b>Dimensiones</b>	diam 365 x 502mm
<b>Peso</b>	5 kg

### CARACTERÍSTICAS ELÉCTRICAS

<b>Fuente de alimentación</b>	220-240 V 50/60 Hz; 120-270 V su richiesta
<b>Factor de potencia</b>	> 0,95 (a plena carga)
<b>Sistema de control</b>	Sistema de regulación automática del tipo "medianoche virtual" con hasta 3 pasos y función CLO; DALI; telecontrol basado en el sistema lumawise
<b>Protección contra sobretensiones</b>	10kV modo diferencial, 10kV modo común, SPD 5kA bajo pedido
<b>Temperatura de funcionamiento</b>	-30°C +50°C
<b>Vida útil grupo óptico (Desde -10°C a 45°C)</b>	L90 B10 > 100.000 hr

Las características del producto están sujetas a cambios y se confirmarán en la fase de pedido. Los valores indicados deben considerarse con una tolerancia sobre el flujo del LED y sobre la potencia absorbida de +/- 7%.

## MATERIALES

<b>Fijación</b>	Montaje con soporte regulable (brazo de la lámpara) Adecuado para postes de 40 a 76 mm de diámetro
<b>Disipador térmico</b>	Aluminio fundido a presión; acabado de pintura "Dark Coal"
<b>Estructura</b>	Aluminio fundido a presión; acabado de pintura "Dark Coal"
<b>Óptica</b>	Lentes de PMMA multicapa
<b>Pantalla en vidrio</b>	Vidrio templado plano de 4 mm de grosor, resistente a choques térmicos y a los impactos



Las características del producto están sujetas a cambios y se confirmarán en la fase de pedido. Los valores indicados deben considerarse con una tolerancia sobre el flujo del LED y sobre la potencia absorbida de +/- 7%.

### POTENCIA Y FLUJO ÓPTICO | N (T<sub>amb</sub>=25°C)

CÓDIGO	Potencia (W)	4000K		3000K		
		Flujo (lm)	Eficiencia	Potencia (W)	Flujo (lm)	Eficiencia
HEPB__002__	13,0	1.713	132	13,0	1.647	127
HEPB__012__	16,0	2.108	132	16,0	2.027	127
HEPB__022__	19,5	2.598	133	19,5	2.497	128
HEPB__032__	23,0	3.057	133	23,0	2.940	128
HEPB__042__	26,0	3.439	132	26,0	3.306	127
HEPB__052__	29,0	3.829	132	29,0	3.681	127
HEPB__062__	36,0	4.815	134	36,0	4.629	129
HEPB__072__	42,0	5.553	132	42,0	5.339	127
HEPB__082__	49,0	6.327	129	49,0	6.084	124
HEPB__092__	55,0	7.020	128	55,0	6.749	123

### POTENCIA Y FLUJO ÓPTICO | R (T<sub>amb</sub>=25°C)

CÓDIGO	Potencia (W)	4000K		3000K		
		Flujo (lm)	Eficiencia	Potencia (W)	Flujo (lm)	Eficiencia
HEPB__002__	13,0	1.713	132	13,0	1.647	127
HEPB__012__	16,0	2.109	132	16,0	2.027	127
HEPB__022__	19,5	2.598	133	19,5	2.498	128
HEPB__032__	23,0	3.058	133	23,0	2.940	128
HEPB__042__	26,0	3.439	132	26,0	3.307	127
HEPB__052__	29,0	3.830	132	29,0	3.682	127
HEPB__062__	36,0	4.816	134	36,0	4.630	129
HEPB__072__	42,0	5.554	132	42,0	5.340	127
HEPB__082__	49,0	6.328	129	49,0	6.085	124
HEPB__092__	55,0	7.021	128	55,0	6.751	123

### POTENCIA Y FLUJO ÓPTICO | D (T<sub>amb</sub>=25°C)

CÓDIGO	Potencia (W)	4000K		3000K		
		Flujo (lm)	Eficiencia	Potencia (W)	Flujo (lm)	Eficiencia
HEPB__002__	13,0	1.745	134	13,0	1.678	129
HEPB__012__	16,0	2.148	134	16,0	2.065	129
HEPB__022__	19,5	2.646	136	19,5	2.544	130
HEPB__032__	23,0	3.115	135	23,0	2.995	130
HEPB__042__	26,0	3.503	135	26,0	3.368	130
HEPB__052__	29,0	3.901	135	29,0	3.751	129
HEPB__062__	36,0	4.905	136	36,0	4.716	131
HEPB__072__	42,0	5.658	135	42,0	5.440	130
HEPB__082__	49,0	6.446	132	49,0	6.198	126
HEPB__092__	55,0	7.152	130	55,0	6.981	127

\*\* Tolerancia Flujo +/- 5%.  
Otras potencias y flujos bajo pedido.  
Conexiones externas bajo pedido.

### POTENCIA Y FLUJO ÓPTICO | F (T<sub>amb</sub>=25°C)

CÓDIGO	4000K			3000K		
	Potencia (W)	Flujo (lm)	Eficiencia	Potencia (W)	Flujo (lm)	Eficiencia
HEPB__002__	13,0	1.754	135	13,0	1.687	130
HEPB__012__	16,0	2.159	135	16,0	2.076	130
HEPB__022__	19,5	2.660	136	19,5	2.557	131
HEPB__032__	23,0	3.131	136	23,0	3.010	131
HEPB__042__	26,0	3.521	135	26,0	3.385	130
HEPB__052__	29,0	3.921	135	29,0	3.770	130
HEPB__062__	36,0	4.930	137	36,0	4.740	132
HEPB__072__	42,0	5.686	135	42,0	5.467	130
HEPB__082__	49,0	6.479	132	49,0	6.229	127
HEPB__092__	55,0	7.188	131	55,0	6.911	126

### POTENCIA Y FLUJO ÓPTICO | E (T<sub>amb</sub>=25°C)

CÓDIGO	4000K			3000K		
	Potencia (W)	Flujo (lm)	Eficiencia	Potencia (W)	Flujo (lm)	Eficiencia
HEPB__002__	13,0	1.750	135	13,0	1.683	129
HEPB__012__	16,0	2.154	135	16,0	2.071	129
HEPB__022__	19,5	2.654	136	19,5	2.551	131
HEPB__032__	23,0	3.123	136	23,0	3.003	131
HEPB__042__	26,0	3.513	135	26,0	3.377	130
HEPB__052__	29,0	3.912	135	29,0	3.761	130
HEPB__062__	36,0	4.919	137	36,0	4.729	131
HEPB__072__	42,0	5.673	135	42,0	5.454	130
HEPB__082__	49,0	6.464	132	49,0	6.215	127
HEPB__092__	55,0	7.171	130	55,0	6.895	125

### POTENCIA Y FLUJO ÓPTICO | U (T<sub>amb</sub>=25°C)

CÓDIGO	4000K			3000K		
	Potencia (W)	Flujo (lm)	Eficiencia	Potencia (W)	Flujo (lm)	Eficiencia
HEPB__002__	13,0	1.804	139	13,0	1.734	133
HEPB__012__	16,0	2.220	139	16,0	2.134	133
HEPB__022__	19,5	2.735	140	19,5	2.630	135
HEPB__032__	23,0	3.219	140	23,0	3.095	135
HEPB__042__	26,0	3.620	139	26,0	3.481	134
HEPB__052__	29,0	4.031	139	29,0	3.876	134
HEPB__062__	36,0	5.069	141	36,0	4.874	135
HEPB__072__	42,0	5.847	139	42,0	5.621	134
HEPB__082__	49,0	6.662	136	49,0	6.405	131
HEPB__092__	55,0	7.391	134	55,0	7.106	129

\*\* Tolerancia Flujo +/- 5%.  
Otras potencias y flujos bajo pedido.  
Conexiones externas bajo pedido.

## POTENCIA Y FLUJO ÓPTICO | T (T<sub>amb</sub>=25°C)

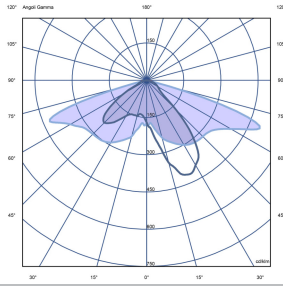
CÓDIGO	Potencia (W)	4000K			3000K		
		Flujo (lm)	Eficiencia	Potencia (W)	Flujo (lm)	Eficiencia	
HEPB__002__	13,0	1.658	128	13,0	1.594	123	
HEPB__012__	16,0	2.040	128	16,0	1.961	123	
HEPB__022__	19,5	2.513	129	19,5	2.416	124	
HEPB__032__	23,0	2.958	129	23,0	2.844	124	
HEPB__042__	26,0	3.327	128	26,0	3.199	123	
HEPB__052__	29,0	3.705	128	29,0	3.562	123	
HEPB__062__	36,0	4.658	129	36,0	4.479	124	
HEPB__072__	42,0	5.373	128	42,0	5.166	123	
HEPB__082__	49,0	6.122	125	49,0	5.886	120	
HEPB__092__	55,0	6.792	123	55,0	6.530	119	

\*\* Tolerancia Flujo +/- 5%.  
Otras potencias y flujos bajo pedido.  
Conexiones externas bajo pedido.

ÓPTICA

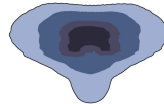
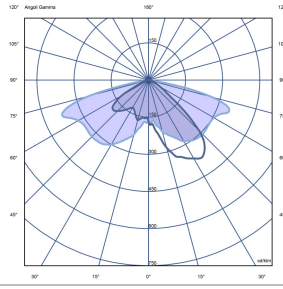
Ficha técnica  
Alumbrado público

**Narrow V14**



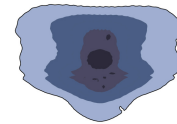
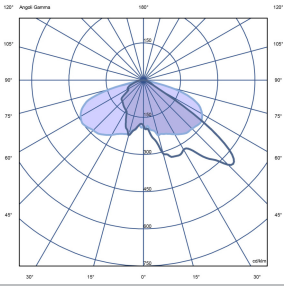
Óptica vial asimétrica - Haz de luz estrecho  
 $L / H = 0,5 \div 0,9$

**Regular V25**



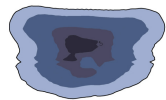
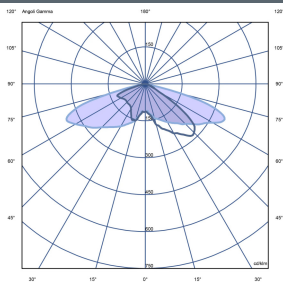
Óptica vial asimétrica - Haz de luz medio  
 $L / H = 0,9 \div 1,1$

**Extra Wide V20**



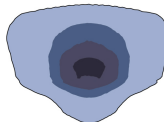
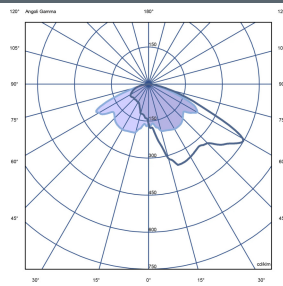
Óptica asimétrica - Haz de luz muy amplio  
 $L / H = 1,3 \div 1,6$

**Front-Back V10**



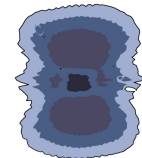
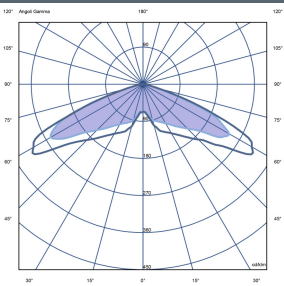
Óptica vial asimétrica - Front-Back  
 $L / H = 1,2 \div 1,5$

**Forward Wide L01**



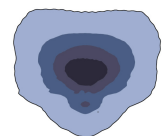
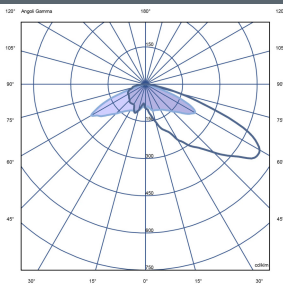
$L / H = 1,6-2,0$

**Rotosymmetric Wide V04**



Óptica Rotosimétrica Amplia

**Forward Wide TT4**

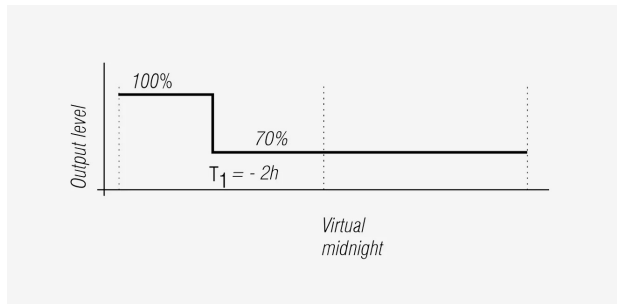


$L / H = 1,6-2,0$

\*\* Tolerancia Flujo +/- 5%.  
Otras potencias y flujos bajo pedido.  
Conexiones externas bajo pedido.

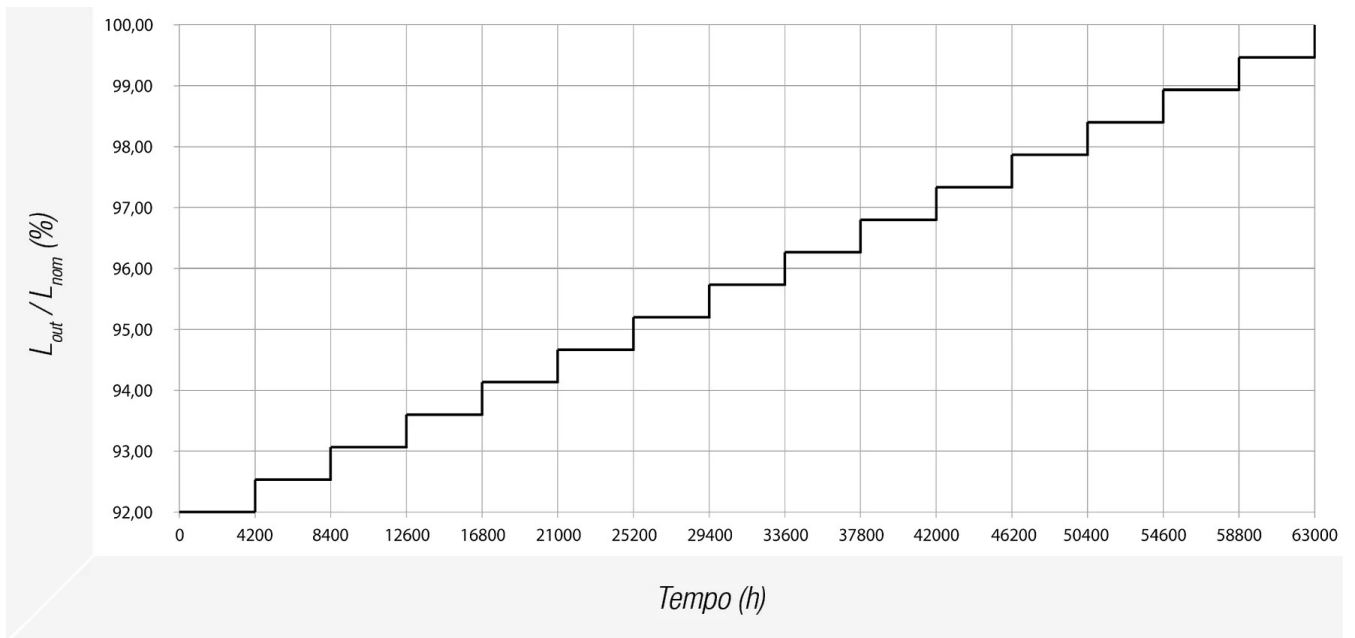
DIMMING

PERFIL ESTÁNDAR DE MEDIANOCHE VIRTUAL



Para otros perfiles, contactar al área de ventas.

PERFIL CLO ESTÁNDAR



\*\* Tolerancia Flujo +/- 5%.  
 Otras potencias y flujos bajo pedido.  
 Conexiones externas bajo pedido.

## CODIFICACIÓN

	Óptica	Temperatura de color LED	Potencia *	Clase de aislamiento (rango de entrada)	Regulación	Varios
<b>HEPB</b>	<b>X</b>	<b>X</b>	<b>X</b>	<b>X</b>	<b>X</b>	<b>X</b>
	<b>N</b> Narrow V14	<b>1</b> Blanco frío 5.500K	<b>00</b> 13 W	<b>2</b> Clase II (220-240V)	<b>N</b> No Dimming	<b>A</b> Standard
	<b>R</b> Regular V25	<b>2</b> Blanco cálido 3.000K	<b>01</b> 16 W	Versiones disponibles bajo pedido	<b>M</b> Virtual Midnight**	<b>L</b> Standard
	<b>D</b> Extra Wide V20	<b>8</b> Blanco neutro 4.000K	<b>02</b> 19.5 W		<b>1</b> Clase I (120-270V)	<b>Z</b> Virtual Midnight** + CLO
	<b>F</b> Front-Back V10	Versiones disponibles bajo pedido	<b>03</b> 23 W	<b>L</b> Zhaga 18 + Virtual Midnight**	<b>Y</b> Zhaga 18 + Virtual Midnight** + CLO	<b>A</b> Sentronic Connect+Virtual Midnight+CLO
	<b>E</b> Forward Wide L01		<b>04</b> 26 W			
	<b>U</b> Rotosymmetric Wide VO4	<b>5</b> Blanco cálido 2.700K	<b>05</b> 29 W			
	<b>T</b> Forward Wide TT4	<b>9</b> Blanco extra cálido 2.200K	<b>06</b> 36 W			
			<b>07</b> 42 W			
			<b>08</b> 49 W			
			<b>09</b> 55 W			

\*\* Tolerancia Flujo +/- 5%.

Otras potencias y flujos bajo pedido.

Conexiones externas bajo pedido.