

EIDOS M CARACTERÍSTICAS GENERALES

Aplicaciones	Alumbrado público
Óptica	1I-L15: Regular I-L15; 1L-L19: Regular Low TI L-L19; 1O-L23: Ancho O-L23; 1P-L24: Estrecho P-L24; 1H: Asimétrico H-L20; 1Q-L17: Q-L17 Óptica extra ancha; 13-L21: Peatón Derecha 3-L21; 14-L22: Peatón izquierda 4-L22;
Temperatura de color	2: Blanco cálido 3.000K; 8: Blanco neutro 4.000K;
CRI y tolerancia de color (SDCM)	Mínimo 70, a petición 80 Tolerancia de color entre varias luminarias Máx. 4 pasos de MacAdam
Clase de seguridad fotobiológica	Exempt Group
Clase de aislamiento	Clase II , Clase I Bajo pedido
Grado de protección	IK09
Grado IP	IP66
Cableado	Conexiones internas: accesibilidad sin herramientas
Dimensiones	492 x 265 x 177mm
Peso	4.41 kg

CARACTERÍSTICAS ELÉCTRICAS

Fuente de alimentación	220-240 V 50/60 Hz; 120-270 V su richiesta
Factor de potencia	> 0,98 (a plena carga)
Sistema de control	1-10V, Sistema de regulación automática "medianoche virtual" hasta 5 pasos, función CLO. 1-10, DALI-2, Zhaga 18 bajo pedido
Protección contra sobretensiones	12kV modo diferencial, 12kV modo común, SPD 5kA bajo pedido
Temperatura de funcionamiento	-20°C +50°C
Vida útil grupo óptico (Desde -10°C a 45°C)	L90 B10 > 100.000 hr

Las características del producto están sujetas a cambios y se confirmarán en la fase de pedido. Los valores indicados deben considerarse con una tolerancia sobre el flujo del LED y sobre la potencia absorbida de +/- 7%.

MATERIALES

Fijación	Montaje con soporte regulable (brazo de la lámpara) y montaje directo al palo. Adecuado para postes de 40 a 76 mm de diámetro Soporte (brazo) de Luminaria/Lámpara para postes verticales u horizontales, ajustable desde -15° a +20°
Disipador térmico	Aluminio fundido a presión
Estructura	Aluminio fundido a presión
Óptica	Lentes de PMMA multicapa
Pantalla en vidrio	Vidrio templado plano de 4 mm de grosor, resistente a choques térmicos y a los impactos



Las características del producto están sujetas a cambios y se confirmarán en la fase de pedido. Los valores indicados deben considerarse con una tolerancia sobre el flujo del LED y sobre la potencia absorbida de +/- 7%.

POTENCIA Y FLUJO ÓPTICO | 1I-L15 (T_{amb}=25°C)

CÓDIGO	4000K			3000K		
	Potencia (W)	Flujo (lm)	Eficiencia	Potencia (W)	Flujo (lm)	Eficiencia
EIDMG__012_____	19,0	3.016	159	19,0	2.865	151
EIDMG__022_____	21,6	3.522	163	21,6	3.346	155
EIDMG__032_____	24,5	4.020	164	24,5	3.819	156
EIDMG__042_____	27,3	4.518	165	27,3	4.292	157
EIDMG__052_____	30,3	5.032	166	30,3	4.780	158
EIDMG__062_____	32,8	5.502	168	32,8	5.227	159
EIDMG__072_____	36,8	6.018	164	36,8	5.717	155
EIDMG__082_____	39,9	6.501	163	39,9	6.176	155
EIDMG__092_____	43,9	7.069	161	43,9	6.716	153
EIDMG__102_____	46,7	7.430	159	46,7	7.059	151
EIDMG__112_____	50,8	8.056	159	50,8	7.653	151
EIDMG__122_____	54,1	8.570	158	54,1	8.142	150
EIDMG__132_____	57,2	9.015	158	57,2	8.564	150
EIDMG__142_____	61,0	9.546	156	61,0	9.069	149
EIDMG__152_____	64,5	10.021	155	64,5	9.520	148
EIDMG__162_____	68,7	10.521	153	68,7	9.995	145
EIDMG__172_____	73,2	11.072	151	73,2	10.518	144
EIDMG__182_____	76,5	11.509	150	76,5	10.934	143
EIDMG__192_____	82,1	12.012	146	82,1	11.411	139

POTENCIA Y FLUJO ÓPTICO | 1L-L19 (T_{amb}=25°C)

CÓDIGO	4000K			3000K		
	Potencia (W)	Flujo (lm)	Eficiencia	Potencia (W)	Flujo (lm)	Eficiencia
EIDMG__012_____	19,0	3.029	159	19,0	2.877	151
EIDMG__022_____	21,6	3.537	164	21,6	3.360	156
EIDMG__032_____	24,5	4.037	165	24,5	3.835	157
EIDMG__042_____	27,3	4.537	166	27,3	4.310	158
EIDMG__052_____	30,3	5.053	167	30,3	4.800	158
EIDMG__062_____	32,8	5.525	168	32,8	5.249	160
EIDMG__072_____	36,8	6.043	164	36,8	5.741	156
EIDMG__082_____	39,9	6.528	164	39,9	6.202	155
EIDMG__092_____	43,9	7.098	162	43,9	6.743	154
EIDMG__102_____	46,7	7.461	160	46,7	7.088	152
EIDMG__112_____	50,8	8.089	159	50,8	7.685	151
EIDMG__122_____	54,1	8.606	159	54,1	8.175	151
EIDMG__132_____	57,2	9.052	158	57,2	8.600	150
EIDMG__142_____	61,0	9.586	157	61,0	9.106	149
EIDMG__152_____	64,5	10.063	156	64,5	9.560	148
EIDMG__162_____	68,7	10.565	154	68,7	10.036	146
EIDMG__172_____	73,2	11.118	152	73,2	10.562	144
EIDMG__182_____	76,5	11.557	151	76,5	10.979	144
EIDMG__192_____	82,1	12.062	147	82,1	11.459	140

** Tolerancia Flujo +/- 5%.

Otras potencias y flujos bajo pedido.
Conexiones externas bajo pedido.

POTENCIA Y FLUJO ÓPTICO | 10-L23 (T_{amb}=25°C)

CÓDIGO	4000K			3000K		
	Potencia (W)	Flujo (lm)	Eficiencia	Potencia (W)	Flujo (lm)	Eficiencia
EIDMG__012_____	19,0	2.980	157	19,0	2.831	149
EIDMG__022_____	21,6	3.480	161	21,6	3.306	153
EIDMG__032_____	24,5	3.972	162	24,5	3.773	154
EIDMG__042_____	27,3	4.464	164	27,3	4.241	155
EIDMG__052_____	30,3	4.972	164	30,3	4.723	156
EIDMG__062_____	32,8	5.436	166	32,8	5.164	157
EIDMG__072_____	36,8	5.946	162	36,8	5.648	153
EIDMG__082_____	39,9	6.423	161	39,9	6.102	153
EIDMG__092_____	43,9	6.984	159	43,9	6.635	151
EIDMG__102_____	46,7	7.341	157	46,7	6.974	149
EIDMG__112_____	50,8	7.959	157	50,8	7.561	149
EIDMG__122_____	54,1	8.467	157	54,1	8.044	149
EIDMG__132_____	57,2	8.907	156	57,2	8.461	148
EIDMG__142_____	61,0	9.431	155	61,0	8.960	147
EIDMG__152_____	64,5	9.901	154	64,5	9.406	146
EIDMG__162_____	68,7	10.395	151	68,7	9.875	144
EIDMG__172_____	73,2	10.939	149	73,2	10.392	142
EIDMG__182_____	76,5	11.371	149	76,5	10.802	141
EIDMG__192_____	82,1	11.868	145	82,1	11.274	137

POTENCIA Y FLUJO ÓPTICO | 1P-L24 (T_{amb}=25°C)

CÓDIGO	4000K			3000K		
	Potencia (W)	Flujo (lm)	Eficiencia	Potencia (W)	Flujo (lm)	Eficiencia
EIDMG__012_____	19,0	3.001	158	19,0	2.851	150
EIDMG__022_____	21,6	3.504	162	21,6	3.329	154
EIDMG__032_____	24,5	4.000	163	24,5	3.800	155
EIDMG__042_____	27,3	4.495	165	27,3	4.270	156
EIDMG__052_____	30,3	5.006	165	30,3	4.756	157
EIDMG__062_____	32,8	5.474	167	32,8	5.200	159
EIDMG__072_____	36,8	5.987	163	36,8	5.688	155
EIDMG__082_____	39,9	6.468	162	39,9	6.145	154
EIDMG__092_____	43,9	7.033	160	43,9	6.681	152
EIDMG__102_____	46,7	7.392	158	46,7	7.023	150
EIDMG__112_____	50,8	8.015	158	50,8	7.614	150
EIDMG__122_____	54,1	8.526	158	54,1	8.100	150
EIDMG__132_____	57,2	8.969	157	57,2	8.521	149
EIDMG__142_____	61,0	9.498	156	61,0	9.023	148
EIDMG__152_____	64,5	9.970	155	64,5	9.472	147
EIDMG__162_____	68,7	10.468	152	68,7	9.944	145
EIDMG__172_____	73,2	11.016	150	73,2	10.465	143
EIDMG__182_____	76,5	11.451	150	76,5	10.878	142
EIDMG__192_____	82,1	11.951	146	82,1	11.353	138

** Tolerancia Flujo +/- 5%.

Otras potencias y flujos bajo pedido.
Conexiones externas bajo pedido.

POTENCIA Y FLUJO ÓPTICO | 1H (T_{amb}=25°C)

CÓDIGO	4000K			3000K		
	Potencia (W)	Flujo (lm)	Eficiencia	Potencia (W)	Flujo (lm)	Eficiencia
EIDMG__012_____	19,0	2.994	158	19,0	2.844	150
EIDMG__022_____	21,6	3.496	162	21,6	3.321	154
EIDMG__032_____	24,5	3.990	163	24,5	3.791	155
EIDMG__042_____	27,3	4.485	164	27,3	4.260	156
EIDMG__052_____	30,3	4.995	165	30,3	4.745	157
EIDMG__062_____	32,8	5.461	166	32,8	5.188	158
EIDMG__072_____	36,8	5.974	162	36,8	5.675	154
EIDMG__082_____	39,9	6.453	162	39,9	6.130	154
EIDMG__092_____	43,9	7.017	160	43,9	6.666	152
EIDMG__102_____	46,7	7.375	158	46,7	7.006	150
EIDMG__112_____	50,8	7.996	157	50,8	7.597	150
EIDMG__122_____	54,1	8.507	157	54,1	8.081	149
EIDMG__132_____	57,2	8.948	156	57,2	8.501	149
EIDMG__142_____	61,0	9.475	155	61,0	9.002	148
EIDMG__152_____	64,5	9.947	154	64,5	9.450	147
EIDMG__162_____	68,7	10.443	152	68,7	9.921	144
EIDMG__172_____	73,2	10.990	150	73,2	10.441	143
EIDMG__182_____	76,5	11.424	149	76,5	10.853	142
EIDMG__192_____	82,1	11.923	145	82,1	11.327	138

POTENCIA Y FLUJO ÓPTICO | 1Q-L17 (T_{amb}=25°C)

CÓDIGO	4000K			3000K		
	Potencia (W)	Flujo (lm)	Eficiencia	Potencia (W)	Flujo (lm)	Eficiencia
EIDMG__012_____	19,0	2.663	140	19,0	2.530	133
EIDMG__022_____	21,6	3.135	145	21,6	2.978	138
EIDMG__032_____	24,5	3.578	146	24,5	3.399	139
EIDMG__042_____	27,3	3.990	146	27,3	3.790	139
EIDMG__052_____	30,3	4.444	147	30,3	4.221	139
EIDMG__062_____	32,8	4.859	148	32,8	4.616	141
EIDMG__072_____	36,8	5.356	146	36,8	5.088	138
EIDMG__082_____	39,9	5.741	144	39,9	5.454	137
EIDMG__092_____	43,9	6.242	142	43,9	5.930	135
EIDMG__102_____	46,7	6.561	140	46,7	6.233	133
EIDMG__112_____	50,8	7.114	140	50,8	6.758	133
EIDMG__122_____	54,1	7.568	140	54,1	7.190	133
EIDMG__132_____	57,2	7.961	139	57,2	7.563	132
EIDMG__142_____	61,0	8.430	138	61,0	8.008	131
EIDMG__152_____	64,5	8.849	137	64,5	8.407	130
EIDMG__162_____	68,7	9.291	135	68,7	8.826	128
EIDMG__172_____	73,2	9.777	134	73,2	9.289	127
EIDMG__182_____	76,5	10.163	133	76,5	9.655	126
EIDMG__192_____	82,1	10.608	129	82,1	10.077	123

** Tolerancia Flujo +/- 5%.
Otras potencias y flujos bajo pedido.
Conexiones externas bajo pedido.

POTENCIA Y FLUJO ÓPTICO | 13-L21 (T_{amb}=25°C)

CÓDIGO	4000K			3000K		
	Potencia (W)	Flujo (lm)	Eficiencia	Potencia (W)	Flujo (lm)	Eficiencia
EIDMG__012_____	19,0	2.976	157	19,0	2.828	149
EIDMG__022_____	21,6	3.476	161	21,6	3.302	153
EIDMG__032_____	24,5	3.967	162	24,5	3.769	154
EIDMG__042_____	27,3	4.459	163	27,3	4.236	155
EIDMG__052_____	30,3	4.966	164	30,3	4.718	156
EIDMG__062_____	32,8	5.430	166	32,8	5.158	157
EIDMG__072_____	36,8	5.939	161	36,8	5.642	153
EIDMG__082_____	39,9	6.415	161	39,9	6.095	153
EIDMG__092_____	43,9	6.976	159	43,9	6.627	151
EIDMG__102_____	46,7	7.332	157	46,7	6.966	149
EIDMG__112_____	50,8	7.950	156	50,8	7.553	149
EIDMG__122_____	54,1	8.457	156	54,1	8.034	149
EIDMG__132_____	57,2	8.896	156	57,2	8.452	148
EIDMG__142_____	61,0	9.420	154	61,0	8.949	147
EIDMG__152_____	64,5	9.889	153	64,5	9.395	146
EIDMG__162_____	68,7	10.383	151	68,7	9.863	144
EIDMG__172_____	73,2	10.926	149	73,2	10.380	142
EIDMG__182_____	76,5	11.358	148	76,5	10.790	141
EIDMG__192_____	82,1	11.854	144	82,1	11.261	137

POTENCIA Y FLUJO ÓPTICO | 14-L22 (T_{amb}=25°C)

CÓDIGO	4000K			3000K		
	Potencia (W)	Flujo (lm)	Eficiencia	Potencia (W)	Flujo (lm)	Eficiencia
EIDMG__012_____	19,0	2.976	157	19,0	2.828	149
EIDMG__022_____	21,6	3.476	161	21,6	3.302	153
EIDMG__032_____	24,5	3.967	162	24,5	3.769	154
EIDMG__042_____	27,3	4.459	163	27,3	4.236	155
EIDMG__052_____	30,3	4.966	164	30,3	4.718	156
EIDMG__062_____	32,8	5.430	166	32,8	5.158	157
EIDMG__072_____	36,8	5.939	161	36,8	5.642	153
EIDMG__082_____	39,9	6.415	161	39,9	6.095	153
EIDMG__092_____	43,9	6.976	159	43,9	6.627	151
EIDMG__102_____	46,7	7.332	157	46,7	6.966	149
EIDMG__112_____	50,8	7.950	156	50,8	7.553	149
EIDMG__122_____	54,1	8.457	156	54,1	8.034	149
EIDMG__132_____	57,2	8.896	156	57,2	8.452	148
EIDMG__142_____	61,0	9.420	154	61,0	8.949	147
EIDMG__152_____	64,5	9.889	153	64,5	9.395	146
EIDMG__162_____	68,7	10.383	151	68,7	9.863	144
EIDMG__172_____	73,2	10.926	149	73,2	10.380	142
EIDMG__182_____	76,5	11.358	148	76,5	10.790	141
EIDMG__192_____	82,1	11.854	144	82,1	11.261	137

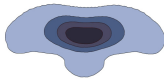
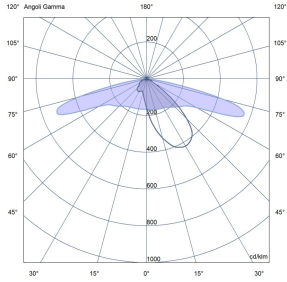
** Tolerancia Flujo +/- 5%.

Otras potencias y flujos bajo pedido.
Conexiones externas bajo pedido.

ÓPTICA

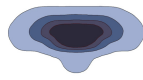
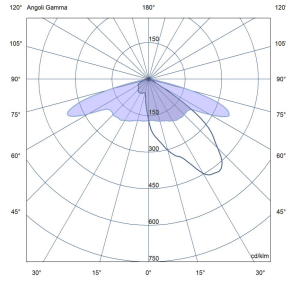
Ficha técnica
Alumbrado público

Regular I-L15



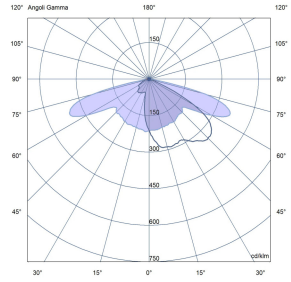
Óptica vial asimétrica - Haz de luz medio
L / H = 0,9 ÷ 1,1

Regular Low TI L-L19



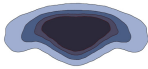
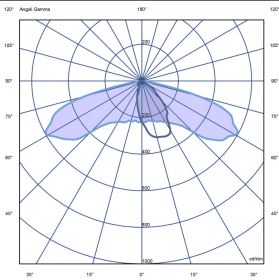
Regular Comfort L-L19
L / H = 1,0 - 1,2

Ancho O-L23



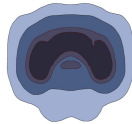
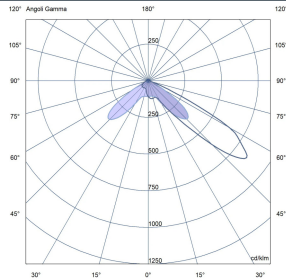
Óptica asimétrica - Haz ancho
L / H = 1,1 ÷ 1,25

Estrecho P-L24



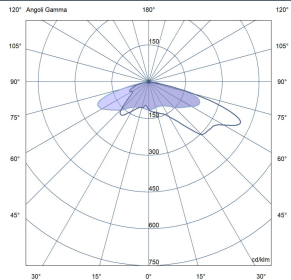
Óptica vial asimétrica - Haz de luz estrecho
L / H = 0,5 ÷ 0,9

Asimétrico H-L20



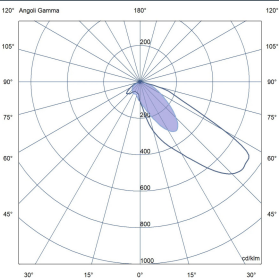
Óptica frontal asimétrica
L / H = 1,8 - 2,0

Q-L17 Óptica extra ancha



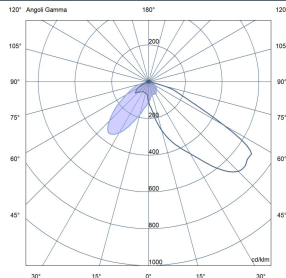
Óptica asimétrica - Haz de luz muy amplio
L / H = 1,8 ÷ 2,3

Peatón Derecha 3-L21



Óptica peatonal derecha 3-L21

Peatón izquierda 4-L22



Óptica peatonal izquierda 4-L22

** Tolerancia Flujo +/- 5%.
Otras potencias y flujos bajo pedido.
Conexiones externas bajo pedido.

CODIFICACIÓN

	Óptica	Temperatura de color LED	Potencia *	Clase de aislamiento (rango de entrada)	Regulación	Varios	Cable	Protección	Programación
EIDMG	X	X	X	X	X	X	X	X	X
1I-L15 Regular I-L15		2 Blanco cálido 3.000K	01 19 W	2 Clase II (220-240V)	N Standard	B Extra Suppressor	0 Sin cable	0 No	00 No dimming
1L-L19 Regular Low T1 L-L19		8 Blanco neutro 4.000K	02 21.6 W		Y Zhaga	L Standard	1 0,4 m	1 Desconectador	0M Medianoche virtual -2h70
10-L23 Ancho O-L23			03 24.5 W	S Nema Socket		2 1 m	2 Fusible	1Z Medianoche virtual -2h70% + CLO	
1P-L24 Estrecho P-L24			04 27.3 W	D Dali		3 3 m	3 Seccionador + fusible	1C No dimming + CLO	
1H Asimétrico H-L20			05 30.3 W	F NEMA+Photocell					
1Q-L17 Q-L17 Óptica extra ancha			06 32.8 W	A Sentronic Connect+Virtual Midnight+CLO					
13-L21 Peatón Derecha 3-L21			07 36.8 W						
14-L22 Peatón izquierda 4-L22			08 39.9 W						
			09 43.9 W						
			10 46.7 W						
			11 50.8 W						
			12 54.1 W						
			13 57.2 W						
			14 61 W						
			15 64.5 W						
			16 68.7 W						
			17 73.2 W						
			18 76.5 W						
			19 82.1 W						

** Tolerancia Flujo +/- 5%.

Otras potencias y flujos bajo pedido.
Conexiones externas bajo pedido.