

### EIDOS S CARACTERÍSTICAS GENERALES

<b>Aplicaciones</b>	Alumbrado público
<b>Óptica</b>	<b>1I-L15:</b> Regular I-L15; <b>1L-L19:</b> Regular Low TI L-L19; <b>1O-L23:</b> Ancho O-L23; <b>1P-L24:</b> Estrecho P-L24; <b>1Q-L17:</b> Q-L17 Óptica extra ancha; <b>1H:</b> Asimétrico H-L20; <b>13-L21:</b> Peatón Derecha 3-L21; <b>14-L22:</b> Peatón izquierda 4-L22;
<b>Temperatura de color</b>	<b>2:</b> Blanco cálido 3.000K; <b>8:</b> Blanco neutro 4.000K; <b>5:</b> Blanco cálido 2.700K; <b>9:</b> Blanco extra cálido 2.200K;
<b>CRI y tolerancia de color (SDCM)</b>	Mínimo 70, a petición 80 Tolerancia de color entre varias luminarias Máx. 4 pasos de MacAdam
<b>Clase de seguridad fotobiológica</b>	Exempt Group
<b>Clase de aislamiento</b>	Clase II , Clase I Bajo pedido
<b>Grado de protección</b>	IK09
<b>Grado IP</b>	IP66
<b>Cableado</b>	Conexiones internas: accesibilidad sin herramientas
<b>Dimensiones</b>	492 x 195 x 177mm
<b>Peso</b>	3.23 kg

### CARACTERÍSTICAS ELÉCTRICAS

<b>Fuente de alimentación</b>	220-240 V 50/60 Hz; 120-270 V su richieta
<b>Factor de potencia</b>	> 0,98 (carga completa)
<b>Sistema de control</b>	1-10V, Sistema de regulación automática "medianoche virtual" hasta 5 pasos, función CLO. 1-10, DALI-2, Zhaga 18 bajo pedido
<b>Protección contra sobretensiones</b>	12kV modo diferencial, 12kV modo común, SPD 5kA bajo pedido
<b>Temperatura de funcionamiento</b>	-20°C +50°C
<b>Conexión a la red</b>	L90 B10 > 100.000 hr

Las características del producto están sujetas a cambios y se confirmarán en la fase de pedido. Los valores indicados deben considerarse con una tolerancia sobre el flujo del LED y sobre la potencia absorbida de +/- 7%.

### MATERIALES

<b>Fijación</b>	Montaje con soporte regulable (brazo de la lámpara) y montaje directo al palo. Adecuado para postes de 40 a 76 mm de diámetro Soporte (brazo) de Luminaria/Lámpara para postes verticales u horizontales, ajustable desde -15° a +20°
<b>Disipador térmico</b>	Aluminio fundido a presión; pintado RAL 9007
<b>Estructura</b>	Aluminio fundido a presión; pintado RAL 9007
<b>Óptica</b>	Lentes de PMMA multicapa
<b>Pantalla en vidrio</b>	Vidrio templado plano de 5 mm de grosor, resistente a choques térmicos y a los impactos



Las características del producto están sujetas a cambios y se confirmarán en la fase de pedido. Los valores indicados deben considerarse con una tolerancia sobre el flujo del LED y sobre la potencia absorbida de +/- 7%.

### POTENCIA Y FLUJO ÓPTICO | 1I-L15 (T<sub>amb</sub>=25°C)

CÓDIGO	Potencia (W)	4000K		3000K		
		Flujo (lm)	Eficiencia	Potencia (W)	Flujo (lm)	Eficiencia
EIDSG__012_____	11,9	1.724	145	11,9	1.638	138
EIDSG__022_____	13,9	2.020	145	13,9	1.919	138
EIDSG__032_____	16,7	2.478	148	16,7	2.354	141
EIDSG__042_____	19,8	3.015	152	19,8	2.864	145
EIDSG__052_____	23,2	3.570	154	23,2	3.392	146
EIDSG__062_____	26,5	4.079	154	26,5	3.875	146
EIDSG__072_____	30,2	4.577	152	30,2	4.348	144
EIDSG__082_____	33,0	5.013	152	33,0	4.762	144
EIDSG__092_____	36,8	5.523	150	36,8	5.247	143
EIDSG__102_____	40,9	6.035	148	40,9	5.733	140

### POTENCIA Y FLUJO ÓPTICO | 1L-L19 (T<sub>amb</sub>=25°C)

CÓDIGO	Potencia (W)	4000K		3000K		
		Flujo (lm)	Eficiencia	Potencia (W)	Flujo (lm)	Eficiencia
EIDSG__012_____	11,9	1.731	145	11,9	1.645	138
EIDSG__022_____	13,9	2.028	146	13,9	1.927	139
EIDSG__032_____	16,7	2.488	149	16,7	2.364	142
EIDSG__042_____	19,8	3.028	153	19,8	2.876	145
EIDSG__052_____	23,2	3.585	155	23,2	3.406	147
EIDSG__062_____	26,5	4.096	155	26,5	3.891	147
EIDSG__072_____	30,2	4.596	152	30,2	4.366	145
EIDSG__082_____	33,0	5.034	153	33,0	4.782	145
EIDSG__092_____	36,8	5.546	151	36,8	5.269	143
EIDSG__102_____	40,9	6.060	148	40,9	5.757	141

### POTENCIA Y FLUJO ÓPTICO | 1O-L23 (T<sub>amb</sub>=25°C)

CÓDIGO	Potencia (W)	4000K		3000K		
		Flujo (lm)	Eficiencia	Potencia (W)	Flujo (lm)	Eficiencia
EIDSG__012_____	11,9	1.703	143	11,9	1.618	136
EIDSG__022_____	13,9	1.996	144	13,9	1.896	136
EIDSG__032_____	16,7	2.448	147	16,7	2.326	139
EIDSG__042_____	19,8	2.979	150	19,8	2.830	143
EIDSG__052_____	23,2	3.527	152	23,2	3.351	144
EIDSG__062_____	26,5	4.030	152	26,5	3.828	144
EIDSG__072_____	30,2	4.522	150	30,2	4.296	142
EIDSG__082_____	33,0	4.953	150	33,0	4.705	143
EIDSG__092_____	36,8	5.457	148	36,8	5.184	141
EIDSG__102_____	40,9	5.962	146	40,9	5.664	138

\*\* Tolerancia Flujo +/- 5%.  
Otras potencias y flujos bajo pedido.  
Conexiones externas bajo pedido.

### POTENCIA Y FLUJO ÓPTICO | 1P-L24 (T<sub>amb</sub>=25°C)

CÓDIGO	4000K			3000K		
	Potencia (W)	Flujo (lm)	Eficiencia	Potencia (W)	Flujo (lm)	Eficiencia
EIDSG__012_____	11,9	1.715	144	11,9	1.629	137
EIDSG__022_____	13,9	2.010	145	13,9	1.909	137
EIDSG__032_____	16,7	2.465	148	16,7	2.342	140
EIDSG__042_____	19,8	3.000	152	19,8	2.850	144
EIDSG__052_____	23,2	3.552	153	23,2	3.374	145
EIDSG__062_____	26,5	4.058	153	26,5	3.855	145
EIDSG__072_____	30,2	4.554	151	30,2	4.326	143
EIDSG__082_____	33,0	4.988	151	33,0	4.738	144
EIDSG__092_____	36,8	5.495	149	36,8	5.220	142
EIDSG__102_____	40,9	6.004	147	40,9	5.704	139

### POTENCIA Y FLUJO ÓPTICO | 1Q-L17 (T<sub>amb</sub>=25°C)

CÓDIGO	4000K			3000K		
	Potencia (W)	Flujo (lm)	Eficiencia	Potencia (W)	Flujo (lm)	Eficiencia
EIDSG__012_____	11,9	1.522	128	11,9	1.446	122
EIDSG__022_____	13,9	1.784	128	13,9	1.695	122
EIDSG__032_____	16,7	2.188	131	16,7	2.079	124
EIDSG__042_____	19,8	2.662	134	19,8	2.529	128
EIDSG__052_____	23,2	3.153	136	23,2	2.995	129
EIDSG__062_____	26,5	3.602	136	26,5	3.422	129
EIDSG__072_____	30,2	4.042	134	30,2	3.840	127
EIDSG__082_____	33,0	4.427	134	33,0	4.206	127
EIDSG__092_____	36,8	4.877	133	36,8	4.633	126
EIDSG__102_____	40,9	5.329	130	40,9	5.062	124

### POTENCIA Y FLUJO ÓPTICO | 1H (T<sub>amb</sub>=25°C)

CÓDIGO	4000K			3000K		
	Potencia (W)	Flujo (lm)	Eficiencia	Potencia (W)	Flujo (lm)	Eficiencia
EIDSG__012_____	11,9	1.711	144	11,9	1.626	137
EIDSG__022_____	13,9	2.005	144	13,9	1.905	137
EIDSG__032_____	16,7	2.460	147	16,7	2.337	140
EIDSG__042_____	19,8	2.993	151	19,8	2.843	144
EIDSG__052_____	23,2	3.544	153	23,2	3.366	145
EIDSG__062_____	26,5	4.008	151	26,5	3.802	143
EIDSG__072_____	30,2	4.543	150	30,2	4.316	143
EIDSG__082_____	33,0	4.976	151	33,0	4.727	143
EIDSG__092_____	36,8	5.482	149	36,8	5.208	142
EIDSG__102_____	40,9	5.990	146	40,9	5.690	139

\*\* Tolerancia Flujo +/- 5%.  
Otras potencias y flujos bajo pedido.  
Conexiones externas bajo pedido.

### POTENCIA Y FLUJO ÓPTICO | 13-L21 (T<sub>amb</sub>=25°C)

CÓDIGO	4000K			3000K		
	Potencia (W)	Flujo (lm)	Eficiencia	Potencia (W)	Flujo (lm)	Eficiencia
EIDSG__012_____	11,9	1.701	143	11,9	1.616	136
EIDSG__022_____	13,9	1.993	143	13,9	1.894	136
EIDSG__032_____	16,7	2.445	146	16,7	2.323	139
EIDSG__042_____	19,8	2.975	150	19,8	2.827	143
EIDSG__052_____	23,2	3.523	152	23,2	3.347	144
EIDSG__062_____	26,5	4.025	152	26,5	3.824	144
EIDSG__072_____	30,2	4.517	150	30,2	4.291	142
EIDSG__082_____	33,0	4.947	150	33,0	4.700	142
EIDSG__092_____	36,8	5.450	148	36,8	5.178	141
EIDSG__102_____	40,9	5.955	146	40,9	5.657	138

### POTENCIA Y FLUJO ÓPTICO | 14-L22 (T<sub>amb</sub>=25°C)

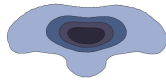
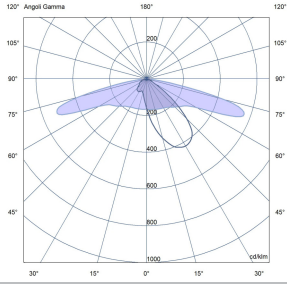
CÓDIGO	4000K			3000K		
	Potencia (W)	Flujo (lm)	Eficiencia	Potencia (W)	Flujo (lm)	Eficiencia
EIDSG__012_____	11,9	1.701	143	11,9	1.616	136
EIDSG__022_____	13,9	1.993	143	13,9	1.894	136
EIDSG__032_____	16,7	2.445	146	16,7	2.323	139
EIDSG__042_____	19,8	2.975	150	19,8	2.827	143
EIDSG__052_____	23,2	3.523	152	23,2	3.347	144
EIDSG__062_____	26,5	4.025	152	26,5	3.824	144
EIDSG__072_____	30,2	4.517	150	30,2	4.291	142
EIDSG__082_____	33,0	4.947	150	33,0	4.700	142
EIDSG__092_____	36,8	5.450	148	36,8	5.178	141
EIDSG__102_____	40,9	5.955	146	40,9	5.657	138

\*\* Tolerancia Flujo +/- 5%.

Otras potencias y flujos bajo pedido.  
Conexiones externas bajo pedido.

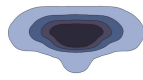
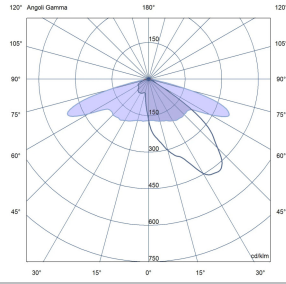
ÓPTICA

Regular I-L15



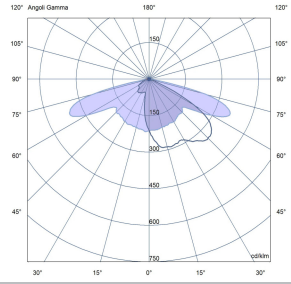
Óptica vial asimétrica - Haz de luz medio  
 $L / H = 0,9 \div 1,1$

Regular Low TI L-L19



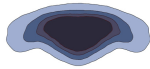
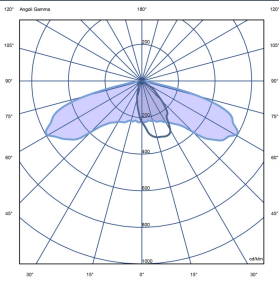
Regular Comfort L-L19  
 $L / H = 1,0 - 1,2$

Ancho O-L23



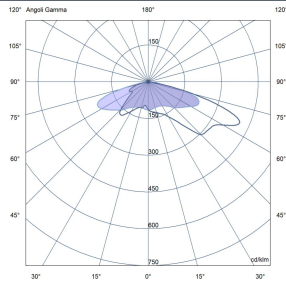
Óptica asimétrica - Haz ancho  
 $L / H = 1,1 \div 1,25$

Estrecho P-L24



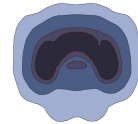
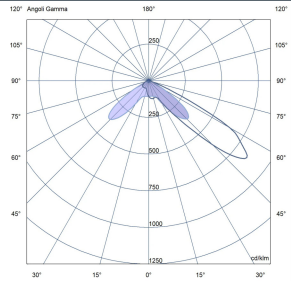
Óptica vial asimétrica - Haz de luz estrecho  
 $L / H = 0,5 \div 0,9$

Q-L17 Óptica extra ancha



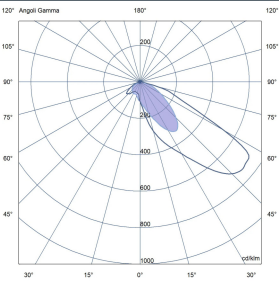
Óptica asimétrica - Haz de luz muy amplio  
 $L / H = 1,8 \div 2,3$

Asimétrico H-L20



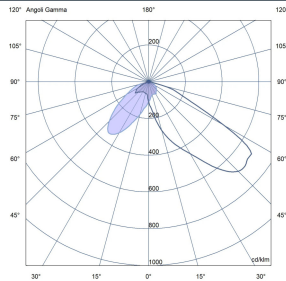
Óptica frontal asimétrica  
 $L / H = 1,8 - 2,0$

Peatón Derecha 3-L21



Óptica peatonal derecha 3-L21

Peatón izquierda 4-L22



Óptica peatonal izquierda 4-L22

\*\* Tolerancia Flujo +/- 5%.  
Otras potencias y flujos bajo pedido.  
Conexiones externas bajo pedido.

## CODIFICACIÓN

	Óptica	Temperatura de color LED	Potencia *	Clase de aislamiento (rango de entrada)	Regulación	Varios	Cable	Protección	Programación
<b>EIDSG</b>	<b>X</b>	<b>X</b>	<b>X</b>	<b>X</b>	<b>X</b>	<b>X</b>	<b>X</b>	<b>X</b>	<b>X</b>
<b>1I-L15</b> Regular I-L15		<b>2</b> Blanco cálido 3.000K	<b>01</b> 11.9 W	<b>2</b> Clase II (220-240V)	<b>N</b> Standard	<b>L</b> Standard	<b>0</b> Sin cable	<b>0</b> No	<b>00</b> No dimming
<b>1L-L19</b> Regular Low T1 L-L19		<b>8</b> Blanco neutro 4.000K	<b>02</b> 13.9 W		<b>Y</b> Zhaga	<b>B</b> Extra Suppressor	<b>1</b> 0,4 m	<b>1</b> Desconectador	<b>0M</b> Medianoche virtual -2h70
<b>10-L23</b> Ancho O-L23		<b>5</b> Blanco cálido 2.700K	<b>03</b> 16.7 W	<b>S</b> Nema Socket		<b>2</b> 1 m	<b>2</b> Fusible	<b>1Z</b> Medianoche virtual -2h70% + CLO	
<b>1P-L24</b> Estrecho P-L24		<b>9</b> Blanco extra cálido 2.200K	<b>04</b> 19.8 W	<b>D</b> Dali		<b>3</b> 3 m	<b>3</b> Seccionador + fusible	<b>1C</b> No dimming + CLO	
<b>1Q-L17</b> Q-L17 Óptica extra ancha			<b>05</b> 23.2 W	<b>F</b> NEMA+Photocell					
<b>1H</b> Asimétrico H-L20			<b>06</b> 26.5 W	<b>A</b> Sentronic Connect+Virtual Midnight+CLO					
<b>13-L21</b> Peatón Derecha 3-L21			<b>07</b> 30.2 W						
<b>14-L22</b> Peatón izquierda 4-L22			<b>08</b> 33 W						
			<b>09</b> 36.8 W						
			<b>10</b> 40.9 W						

\*\* Tolerancia Flujo +/- 5%.  
Otras potencias y flujos bajo pedido.  
Conexiones externas bajo pedido.