

EIDOS S CARATTERISTICHE GENERALI

Applicazioni	Illuminazione stradale
Ottica	1I-L15: Regular L15; 1L-L19: Regular Low TI L19; 1O-L23: Wide L23; 1P-L24: Narrow L24; 1Q-L17: Ottica Extra Wide L17; 1H: Asimmetrico L20; 13-L21: Pedonale Destra L21; 14-L22: Pedonale Sinistra L22;
Temperatura colore	2: Bianco Caldo 3.000K; 8: Bianco Neutro 4.000K; 5: Bianco Caldo 2.700K; 9: Bianco Extra Caldo 2.200K;
CRI e tolleranza colore (SDCM)	Maggiore o uguale a 70 e rapporto S/P $\geq 1,10$. (come definito in UNI11248:2016) Tolleranza colore fra più apparecchi Max. 4 step MacAdam
Classe di sicurezza fotobiologica	Exempt Group
Classe di isolamento	Classe II , Classe I su richiesta
Grado protezione	IK08
Grado IP	IP66
Cablaggio	Connessioni interne - accessibilità senza utilizzo di utensili
Dimensioni	492 x 195 x 177mm
Peso	3.23 kg

CARATTERISTICHE ELETTRICHE

Alimentazione	220-240 V 50/60 Hz; 120-270 V su richiesta
Fattore di potenza	> 0,98 (full load)
Sistema di controllo	Sistema di dimmerazione automatico del tipo "mezzanotte virtuale" fino a 5 step, funzione CLO. 1-10, DALI-2, Zhaga 18 su richiesta
Protezione sovratensioni	10kV modo differenziale, 10kV modo comune, SPD 5kA su richiesta
Temperatura operativa	-20°C +50°C
Connessione di rete	L90 B10 > 100.000 hr

Le caratteristiche del prodotto sono soggette a variazioni e saranno confermate in sede di ordine. I valori indicati sono da considerare con una tolleranza sul flusso del LED del +/- 7% e sulla potenza assorbita del +/- 5%.

MATERIALI	
Fissaggio	Montaggio a "testa/palo" e a "frusta". Adatto a pali di diametro da 40 a 76 mm Testa/palo per pali verticali o orizzontali, regolabile da -20° a +15°
Dissipatore	Alluminio pressofuso; verniciatura RAL 9007
Telaio	Alluminio pressofuso; verniciatura RAL 9007
Ottica	Lenti multi-layer in PMMA
Schermo	Vetro piano temprato sp. 4 mm resistente a shock termici e d'impatto



Le caratteristiche del prodotto sono soggette a variazioni e saranno confermate in sede di ordine. I valori indicati sono da considerare con una tolleranza sul flusso del LED del +/- 7% e sulla potenza assorbita del +/- 5%.

POTENZA E FLUSSO OTTICA | 1L-L15
 ($T_{amb}=25^{\circ}C$)

CODICE	4000K			3000K		
	Potenza (W)	Flusso (lm)	Efficienza	Potenza (W)	Flusso (lm)	Efficienza
EIDSG__012_____	11,9	1.724	145	11,9	1.638	138
EIDSG__022_____	13,9	2.020	145	13,9	1.919	138
EIDSG__032_____	16,7	2.478	148	16,7	2.354	141
EIDSG__042_____	19,8	3.015	152	19,8	2.864	145
EIDSG__052_____	23,2	3.570	154	23,2	3.392	146
EIDSG__062_____	26,5	4.079	154	26,5	3.875	146
EIDSG__072_____	30,2	4.577	152	30,2	4.348	144
EIDSG__082_____	33,0	5.013	152	33,0	4.762	144
EIDSG__092_____	36,8	5.523	150	36,8	5.247	143
EIDSG__102_____	40,9	6.035	148	40,9	5.733	140

POTENZA E FLUSSO OTTICA | 1L-L19
 ($T_{amb}=25^{\circ}C$)

CODICE	4000K			3000K		
	Potenza (W)	Flusso (lm)	Efficienza	Potenza (W)	Flusso (lm)	Efficienza
EIDSG__012_____	11,9	1.731	145	11,9	1.645	138
EIDSG__022_____	13,9	2.028	146	13,9	1.927	139
EIDSG__032_____	16,7	2.488	149	16,7	2.364	142
EIDSG__042_____	19,8	3.028	153	19,8	2.876	145
EIDSG__052_____	23,2	3.585	155	23,2	3.406	147
EIDSG__062_____	26,5	4.096	155	26,5	3.891	147
EIDSG__072_____	30,2	4.596	152	30,2	4.366	145
EIDSG__082_____	33,0	5.034	153	33,0	4.782	145
EIDSG__092_____	36,8	5.546	151	36,8	5.269	143
EIDSG__102_____	40,9	6.060	148	40,9	5.757	141

POTENZA E FLUSSO OTTICA | 1O-L23
 ($T_{amb}=25^{\circ}C$)

CODICE	4000K			3000K		
	Potenza (W)	Flusso (lm)	Efficienza	Potenza (W)	Flusso (lm)	Efficienza
EIDSG__012_____	11,9	1.703	143	11,9	1.618	136
EIDSG__022_____	13,9	1.996	144	13,9	1.896	136
EIDSG__032_____	16,7	2.448	147	16,7	2.326	139
EIDSG__042_____	19,8	2.979	150	19,8	2.830	143
EIDSG__052_____	23,2	3.527	152	23,2	3.351	144
EIDSG__062_____	26,5	4.030	152	26,5	3.828	144
EIDSG__072_____	30,2	4.522	150	30,2	4.296	142
EIDSG__082_____	33,0	4.953	150	33,0	4.705	143
EIDSG__092_____	36,8	5.457	148	36,8	5.184	141
EIDSG__102_____	40,9	5.962	146	40,9	5.664	138

Le caratteristiche del prodotto sono soggette a variazioni e saranno confermate in sede di ordine. I valori indicati sono da considerare con una tolleranza sul flusso del LED del +/- 7% e sulla potenza assorbita del +/- 5%.

POTENZA E FLUSSO OTTICA | 1P-L24
 ($T_{amb}=25^{\circ}C$)

CODICE	4000K			3000K		
	Potenza (W)	Flusso (lm)	Efficienza	Potenza (W)	Flusso (lm)	Efficienza
EIDSG__012_____	11,9	1.715	144	11,9	1.629	137
EIDSG__022_____	13,9	2.010	145	13,9	1.909	137
EIDSG__032_____	16,7	2.465	148	16,7	2.342	140
EIDSG__042_____	19,8	3.000	152	19,8	2.850	144
EIDSG__052_____	23,2	3.552	153	23,2	3.374	145
EIDSG__062_____	26,5	4.058	153	26,5	3.855	145
EIDSG__072_____	30,2	4.554	151	30,2	4.326	143
EIDSG__082_____	33,0	4.988	151	33,0	4.738	144
EIDSG__092_____	36,8	5.495	149	36,8	5.220	142
EIDSG__102_____	40,9	6.004	147	40,9	5.704	139

POTENZA E FLUSSO OTTICA | 1Q-L17
 ($T_{amb}=25^{\circ}C$)

CODICE	4000K			3000K		
	Potenza (W)	Flusso (lm)	Efficienza	Potenza (W)	Flusso (lm)	Efficienza
EIDSG__012_____	11,9	1.522	128	11,9	1.446	122
EIDSG__022_____	13,9	1.784	128	13,9	1.695	122
EIDSG__032_____	16,7	2.188	131	16,7	2.079	124
EIDSG__042_____	19,8	2.662	134	19,8	2.529	128
EIDSG__052_____	23,2	3.153	136	23,2	2.995	129
EIDSG__062_____	26,5	3.602	136	26,5	3.422	129
EIDSG__072_____	30,2	4.042	134	30,2	3.840	127
EIDSG__082_____	33,0	4.427	134	33,0	4.206	127
EIDSG__092_____	36,8	4.877	133	36,8	4.633	126
EIDSG__102_____	40,9	5.329	130	40,9	5.062	124

POTENZA E FLUSSO OTTICA | 1H
 ($T_{amb}=25^{\circ}C$)

CODICE	4000K			3000K		
	Potenza (W)	Flusso (lm)	Efficienza	Potenza (W)	Flusso (lm)	Efficienza
EIDSG__012_____	11,9	1.711	144	11,9	1.626	137
EIDSG__022_____	13,9	2.005	144	13,9	1.905	137
EIDSG__032_____	16,7	2.460	147	16,7	2.337	140
EIDSG__042_____	19,8	2.993	151	19,8	2.843	144
EIDSG__052_____	23,2	3.544	153	23,2	3.366	145
EIDSG__062_____	26,5	4.008	151	26,5	3.802	143
EIDSG__072_____	30,2	4.543	150	30,2	4.316	143
EIDSG__082_____	33,0	4.976	151	33,0	4.727	143
EIDSG__092_____	36,8	5.482	149	36,8	5.208	142
EIDSG__102_____	40,9	5.990	146	40,9	5.690	139

Le caratteristiche del prodotto sono soggette a variazioni e saranno confermate in sede di ordine. I valori indicati sono da considerare con una tolleranza sul flusso del LED del +/- 7% e sulla potenza assorbita del +/- 5%.

POTENZA E FLUSSO OTTICA | 13-L21
 ($T_{amb}=25^{\circ}C$)

CODICE	4000K			3000K		
	Potenza (W)	Flusso (lm)	Efficienza	Potenza (W)	Flusso (lm)	Efficienza
EIDSG__012_____	11,9	1.701	143	11,9	1.616	136
EIDSG__022_____	13,9	1.993	143	13,9	1.894	136
EIDSG__032_____	16,7	2.445	146	16,7	2.323	139
EIDSG__042_____	19,8	2.975	150	19,8	2.827	143
EIDSG__052_____	23,2	3.523	152	23,2	3.347	144
EIDSG__062_____	26,5	4.025	152	26,5	3.824	144
EIDSG__072_____	30,2	4.517	150	30,2	4.291	142
EIDSG__082_____	33,0	4.947	150	33,0	4.700	142
EIDSG__092_____	36,8	5.450	148	36,8	5.178	141
EIDSG__102_____	40,9	5.955	146	40,9	5.657	138

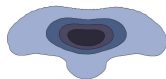
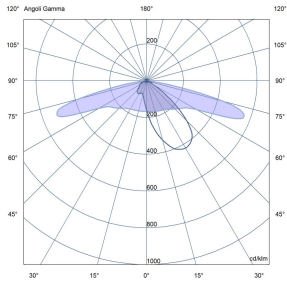
POTENZA E FLUSSO OTTICA | 14-L22
 ($T_{amb}=25^{\circ}C$)

CODICE	4000K			3000K		
	Potenza (W)	Flusso (lm)	Efficienza	Potenza (W)	Flusso (lm)	Efficienza
EIDSG__012_____	11,9	1.701	143	11,9	1.616	136
EIDSG__022_____	13,9	1.993	143	13,9	1.894	136
EIDSG__032_____	16,7	2.445	146	16,7	2.323	139
EIDSG__042_____	19,8	2.975	150	19,8	2.827	143
EIDSG__052_____	23,2	3.523	152	23,2	3.347	144
EIDSG__062_____	26,5	4.025	152	26,5	3.824	144
EIDSG__072_____	30,2	4.517	150	30,2	4.291	142
EIDSG__082_____	33,0	4.947	150	33,0	4.700	142
EIDSG__092_____	36,8	5.450	148	36,8	5.178	141
EIDSG__102_____	40,9	5.955	146	40,9	5.657	138

Le caratteristiche del prodotto sono soggette a variazioni e saranno confermate in sede di ordine. I valori indicati sono da considerare con una tolleranza sul flusso del LED del +/- 7% e sulla potenza assorbita del +/- 5%.

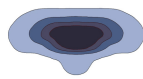
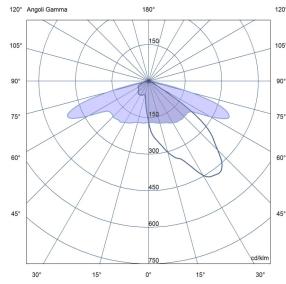
OTTICHE

Regular L15



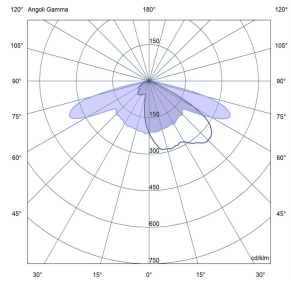
Ottica Stradale - Fascio medio
L / H = 0,9 ÷ 1,1

Regular Low TI L19



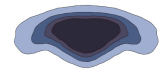
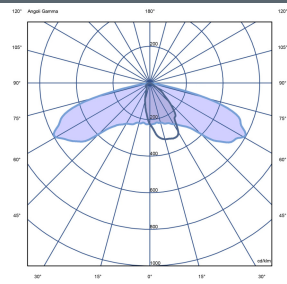
Ottica Stradale - Comfort
L / H = 1,0 - 1,2

Wide L23



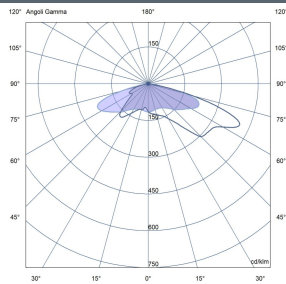
Ottica Stradale - Fascio largo
L / H = 1,1 ÷ 1,25

Narrow L24



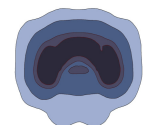
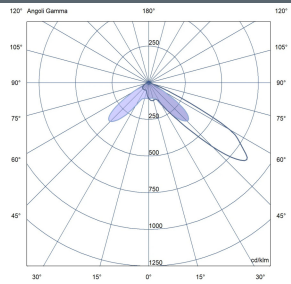
Ottica Stradale - Fascio stretto
L / H = 0,5 ÷ 0,9

Ottica Extra Wide L17



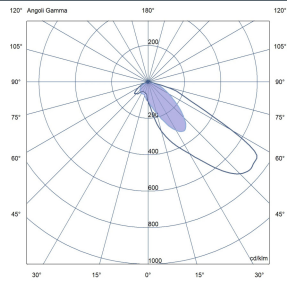
Ottica Stradale - Fascio molto largo
L / H = 1,8 ÷ 2,3

Asimmetrico L20



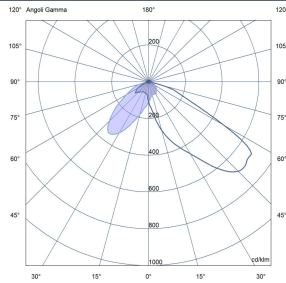
Ottica Asimmetrica - Front
L / H = 1,8 - 2,0

Pedonale Destra L21



Ottica Pedonale - Destra

Pedonale Sinistra L22



Ottica Pedonale - Sinistra

Le caratteristiche del prodotto sono soggette a variazioni e saranno confermate in sede di ordine. I valori indicati sono da considerare con una tolleranza sul flusso del LED del +/- 7% e sulla potenza assorbita del +/- 5%.

CODIFICA

	Ottica	Temperatura Colore LED	Potenza *	Classe Isolamento (Input Range)	Controllo	Varie	Cavo	Protezione	Programmazione
EIDSG	X	X	X	X	X	X	X	X	X
1I-L15 Regular L15	2 Bianco Caldo 3.000K	01 11.9	2 Classe II (220-240V)	N Standard	L Standard	0 No cable	0 No	00 No dimming	
1L-L19 Regular Low TI L19	8 Bianco Neutro 4.000K	02 13.9		Y Zhaga	B Extra Suppressor	1 0,4 m	1 Sezionatore	OM Mezzanotte Virtuale -2h70%	
10-L23 Wide L23	5 Bianco Caldo 2.700K	03 16.7		S Nema Socket		2 1 m	2 Fusibile	1Z Mezzanotte Virtuale -2h70% + CLO	
1P-L24 Narrow L24	9 Bianco Extra Caldo 2.200K	04 19.8		D Dali		3 3 m	3 Sezionatore + fusibile	1C No Dimming + CLO	
1Q-L17 Ottica Extra Wide L17		05 23.2		F NEMA+Photocell					
1H Asimmetrico L20		06 26.5		A Sentronic Connect+Virtual Midnight+CLO					
13-L21 Pedonale Destra L21		07 30.2							
14-L22 Pedonale Sinistra L22		08 33							
		09 36.8							
		10 40.9							

Le caratteristiche del prodotto sono soggette a variazioni e saranno confermate in sede di ordine. I valori indicati sono da considerare con una tolleranza sul flusso del LED del +/- 7% e sulla potenza assorbita del +/- 5%.