

EIDOS M CARATTERISTICHE GENERALI

Applicazioni	Illuminazione stradale
Ottica	1I-L15: Regular L15; 1L-L19: Regular Low TI L19; 1O-L23: Wide L23; 1P-L24: Narrow L24; 1H: Asimmetrico L20; 1Q-L17: Ottica Extra Wide L17; 13-L21: Pedonale Destra L21; 14-L22: Pedonale Sinistra L22;
Temperatura colore	2: Bianco Caldo 3.000K; 8: Bianco Neutro 4.000K;
CRI e tolleranza colore (SDCM)	Maggiore o uguale a 70 e rapporto S/P \geq 1,10. (come definito in UNI11248:2016) Tolleranza colore fra più apparecchi Max. 4 step MacAdam
Classe di sicurezza fotobiologica	Exempt Group
Classe di isolamento	Classe II , Classe I su richiesta
Grado protezione	IK08
Grado IP	IP66
Cablaggio	Connessioni interne - accessibilità senza utilizzo di utensili
Dimensioni	492 x 265 x 177mm
Peso	4.41 kg

CARATTERISTICHE ELETTRICHE

Alimentazione	220-240 V 50/60 Hz; 120-270 V su richiesta
Fattore di potenza	> 0,98 (a pieno carico)
Sistema di controllo	Sistema di dimmerazione automatico del tipo "mezzanotte virtuale" fino a 5 step, funzione CLO. 1-10, DALI-2, Zhaga 18 su richiesta
Protezione sovratensioni	10kV modo differenziale, 10kV modo comune, SPD 5kA su richiesta
Temperatura operativa	-20°C +50°C
Vita gruppo ottico (Ta da -10°C a 45°C)	L90 B10 > 100.000 hr

Le caratteristiche del prodotto sono soggette a variazioni e saranno confermate in sede di ordine. I valori indicati sono da considerare con una tolleranza sul flusso del LED del +/- 7% e sulla potenza assorbita del +/- 5%.

MATERIALI	
Fissaggio	Montaggio a "testa/palo" e a "frusta". Adatto a pali di diametro da 40 a 76 mm Testa/palo per pali verticali o orizzontali, regolabile da -20° a +15°
Dissipatore	Alluminio pressofuso
Telaio	Alluminio pressofuso
Ottica	Lenti multi-layer in PMMA
Schermo	Vetro piano temprato sp. 4 mm resistente a shock termici e d'impatto



Le caratteristiche del prodotto sono soggette a variazioni e saranno confermate in sede di ordine. I valori indicati sono da considerare con una tolleranza sul flusso del LED del +/- 7% e sulla potenza assorbita del +/- 5%.

POTENZA E FLUSSO OTTICA | 1L-L15
(T_{amb}=25°C)

CODICE	4000K			3000K		
	Potenza (W)	Flusso (lm)	Efficienza	Potenza (W)	Flusso (lm)	Efficienza
EIDMG__012__	19,0	3.016	159	19,0	2.865	151
EIDMG__022__	21,6	3.522	163	21,6	3.346	155
EIDMG__032__	24,5	4.020	164	24,5	3.819	156
EIDMG__042__	27,3	4.518	165	27,3	4.292	157
EIDMG__052__	30,3	5.032	166	30,3	4.780	158
EIDMG__062__	32,8	5.502	168	32,8	5.227	159
EIDMG__072__	36,8	6.018	164	36,8	5.717	155
EIDMG__082__	39,9	6.501	163	39,9	6.176	155
EIDMG__092__	43,9	7.069	161	43,9	6.716	153
EIDMG__102__	46,7	7.430	159	46,7	7.059	151
EIDMG__112__	50,8	8.056	159	50,8	7.653	151
EIDMG__122__	54,1	8.570	158	54,1	8.142	150
EIDMG__132__	57,2	9.015	158	57,2	8.564	150
EIDMG__142__	61,0	9.546	156	61,0	9.069	149
EIDMG__152__	64,5	10.021	155	64,5	9.520	148
EIDMG__162__	68,7	10.521	153	68,7	9.995	145
EIDMG__172__	73,2	11.072	151	73,2	10.518	144
EIDMG__182__	76,5	11.509	150	76,5	10.934	143
EIDMG__192__	82,1	12.012	146	82,1	11.411	139

POTENZA E FLUSSO OTTICA | 1L-L19
(T_{amb}=25°C)

CODICE	4000K			3000K		
	Potenza (W)	Flusso (lm)	Efficienza	Potenza (W)	Flusso (lm)	Efficienza
EIDMG__012__	19,0	3.029	159	19,0	2.877	151
EIDMG__022__	21,6	3.537	164	21,6	3.360	156
EIDMG__032__	24,5	4.037	165	24,5	3.835	157
EIDMG__042__	27,3	4.537	166	27,3	4.310	158
EIDMG__052__	30,3	5.053	167	30,3	4.800	158
EIDMG__062__	32,8	5.525	168	32,8	5.249	160
EIDMG__072__	36,8	6.043	164	36,8	5.741	156
EIDMG__082__	39,9	6.528	164	39,9	6.202	155
EIDMG__092__	43,9	7.098	162	43,9	6.743	154
EIDMG__102__	46,7	7.461	160	46,7	7.088	152
EIDMG__112__	50,8	8.089	159	50,8	7.685	151
EIDMG__122__	54,1	8.606	159	54,1	8.175	151
EIDMG__132__	57,2	9.052	158	57,2	8.600	150
EIDMG__142__	61,0	9.586	157	61,0	9.106	149
EIDMG__152__	64,5	10.063	156	64,5	9.560	148
EIDMG__162__	68,7	10.565	154	68,7	10.036	146
EIDMG__172__	73,2	11.118	152	73,2	10.562	144
EIDMG__182__	76,5	11.557	151	76,5	10.979	144
EIDMG__192__	82,1	12.062	147	82,1	11.459	140

Le caratteristiche del prodotto sono soggette a variazioni e saranno confermate in sede di ordine. I valori indicati sono da considerare con una tolleranza sul flusso del LED del +/- 7% e sulla potenza assorbita del +/- 5%.

POTENZA E FLUSSO OTTICA | 10-L23
 (T_{amb}=25°C)

CODICE	4000K			3000K		
	Potenza (W)	Flusso (lm)	Efficienza	Potenza (W)	Flusso (lm)	Efficienza
EIDMG__012__	19,0	2.980	157	19,0	2.831	149
EIDMG__022__	21,6	3.480	161	21,6	3.306	153
EIDMG__032__	24,5	3.972	162	24,5	3.773	154
EIDMG__042__	27,3	4.464	164	27,3	4.241	155
EIDMG__052__	30,3	4.972	164	30,3	4.723	156
EIDMG__062__	32,8	5.436	166	32,8	5.164	157
EIDMG__072__	36,8	5.946	162	36,8	5.648	153
EIDMG__082__	39,9	6.423	161	39,9	6.102	153
EIDMG__092__	43,9	6.984	159	43,9	6.635	151
EIDMG__102__	46,7	7.341	157	46,7	6.974	149
EIDMG__112__	50,8	7.959	157	50,8	7.561	149
EIDMG__122__	54,1	8.467	157	54,1	8.044	149
EIDMG__132__	57,2	8.907	156	57,2	8.461	148
EIDMG__142__	61,0	9.431	155	61,0	8.960	147
EIDMG__152__	64,5	9.901	154	64,5	9.406	146
EIDMG__162__	68,7	10.395	151	68,7	9.875	144
EIDMG__172__	73,2	10.939	149	73,2	10.392	142
EIDMG__182__	76,5	11.371	149	76,5	10.802	141
EIDMG__192__	82,1	11.868	145	82,1	11.274	137

POTENZA E FLUSSO OTTICA | 1P-L24
 (T_{amb}=25°C)

CODICE	4000K			3000K		
	Potenza (W)	Flusso (lm)	Efficienza	Potenza (W)	Flusso (lm)	Efficienza
EIDMG__012__	19,0	3.001	158	19,0	2.851	150
EIDMG__022__	21,6	3.504	162	21,6	3.329	154
EIDMG__032__	24,5	4.000	163	24,5	3.800	155
EIDMG__042__	27,3	4.495	165	27,3	4.270	156
EIDMG__052__	30,3	5.006	165	30,3	4.756	157
EIDMG__062__	32,8	5.474	167	32,8	5.200	159
EIDMG__072__	36,8	5.987	163	36,8	5.688	155
EIDMG__082__	39,9	6.468	162	39,9	6.145	154
EIDMG__092__	43,9	7.033	160	43,9	6.681	152
EIDMG__102__	46,7	7.392	158	46,7	7.023	150
EIDMG__112__	50,8	8.015	158	50,8	7.614	150
EIDMG__122__	54,1	8.526	158	54,1	8.100	150
EIDMG__132__	57,2	8.969	157	57,2	8.521	149
EIDMG__142__	61,0	9.498	156	61,0	9.023	148
EIDMG__152__	64,5	9.970	155	64,5	9.472	147
EIDMG__162__	68,7	10.468	152	68,7	9.944	145
EIDMG__172__	73,2	11.016	150	73,2	10.465	143
EIDMG__182__	76,5	11.451	150	76,5	10.878	142
EIDMG__192__	82,1	11.951	146	82,1	11.353	138

Le caratteristiche del prodotto sono soggette a variazioni e saranno confermate in sede di ordine. I valori indicati sono da considerare con una tolleranza sul flusso del LED del +/- 7% e sulla potenza assorbita del +/- 5%.

POTENZA E FLUSSO OTTICA | 1H
(T_{amb}=25°C)

CODICE	4000K			3000K		
	Potenza (W)	Flusso (lm)	Efficienza	Potenza (W)	Flusso (lm)	Efficienza
EIDMG__012__	19,0	2.994	158	19,0	2.844	150
EIDMG__022__	21,6	3.496	162	21,6	3.321	154
EIDMG__032__	24,5	3.990	163	24,5	3.791	155
EIDMG__042__	27,3	4.485	164	27,3	4.260	156
EIDMG__052__	30,3	4.995	165	30,3	4.745	157
EIDMG__062__	32,8	5.461	166	32,8	5.188	158
EIDMG__072__	36,8	5.974	162	36,8	5.675	154
EIDMG__082__	39,9	6.453	162	39,9	6.130	154
EIDMG__092__	43,9	7.017	160	43,9	6.666	152
EIDMG__102__	46,7	7.375	158	46,7	7.006	150
EIDMG__112__	50,8	7.996	157	50,8	7.597	150
EIDMG__122__	54,1	8.507	157	54,1	8.081	149
EIDMG__132__	57,2	8.948	156	57,2	8.501	149
EIDMG__142__	61,0	9.475	155	61,0	9.002	148
EIDMG__152__	64,5	9.947	154	64,5	9.450	147
EIDMG__162__	68,7	10.443	152	68,7	9.921	144
EIDMG__172__	73,2	10.990	150	73,2	10.441	143
EIDMG__182__	76,5	11.424	149	76,5	10.853	142
EIDMG__192__	82,1	11.923	145	82,1	11.327	138

POTENZA E FLUSSO OTTICA | 1Q-L17
(T_{amb}=25°C)

CODICE	4000K			3000K		
	Potenza (W)	Flusso (lm)	Efficienza	Potenza (W)	Flusso (lm)	Efficienza
EIDMG__012__	19,0	2.663	140	19,0	2.530	133
EIDMG__022__	21,6	3.135	145	21,6	2.978	138
EIDMG__032__	24,5	3.578	146	24,5	3.399	139
EIDMG__042__	27,3	3.990	146	27,3	3.790	139
EIDMG__052__	30,3	4.444	147	30,3	4.221	139
EIDMG__062__	32,8	4.859	148	32,8	4.616	141
EIDMG__072__	36,8	5.356	146	36,8	5.088	138
EIDMG__082__	39,9	5.741	144	39,9	5.454	137
EIDMG__092__	43,9	6.242	142	43,9	5.930	135
EIDMG__102__	46,7	6.561	140	46,7	6.233	133
EIDMG__112__	50,8	7.114	140	50,8	6.758	133
EIDMG__122__	54,1	7.568	140	54,1	7.190	133
EIDMG__132__	57,2	7.961	139	57,2	7.563	132
EIDMG__142__	61,0	8.430	138	61,0	8.008	131
EIDMG__152__	64,5	8.849	137	64,5	8.407	130
EIDMG__162__	68,7	9.291	135	68,7	8.826	128
EIDMG__172__	73,2	9.777	134	73,2	9.289	127
EIDMG__182__	76,5	10.163	133	76,5	9.655	126
EIDMG__192__	82,1	10.608	129	82,1	10.077	123

Le caratteristiche del prodotto sono soggette a variazioni e saranno confermate in sede di ordine. I valori indicati sono da considerare con una tolleranza sul flusso del LED del +/- 7% e sulla potenza assorbita del +/- 5%.

POTENZA E FLUSSO OTTICA | 13-L21
(T_{amb}=25°C)

CODICE	4000K			3000K		
	Potenza (W)	Flusso (lm)	Efficienza	Potenza (W)	Flusso (lm)	Efficienza
EIDMG__012_____	19,0	2.976	157	19,0	2.828	149
EIDMG__022_____	21,6	3.476	161	21,6	3.302	153
EIDMG__032_____	24,5	3.967	162	24,5	3.769	154
EIDMG__042_____	27,3	4.459	163	27,3	4.236	155
EIDMG__052_____	30,3	4.966	164	30,3	4.718	156
EIDMG__062_____	32,8	5.430	166	32,8	5.158	157
EIDMG__072_____	36,8	5.939	161	36,8	5.642	153
EIDMG__082_____	39,9	6.415	161	39,9	6.095	153
EIDMG__092_____	43,9	6.976	159	43,9	6.627	151
EIDMG__102_____	46,7	7.332	157	46,7	6.966	149
EIDMG__112_____	50,8	7.950	156	50,8	7.553	149
EIDMG__122_____	54,1	8.457	156	54,1	8.034	149
EIDMG__132_____	57,2	8.896	156	57,2	8.452	148
EIDMG__142_____	61,0	9.420	154	61,0	8.949	147
EIDMG__152_____	64,5	9.889	153	64,5	9.395	146
EIDMG__162_____	68,7	10.383	151	68,7	9.863	144
EIDMG__172_____	73,2	10.926	149	73,2	10.380	142
EIDMG__182_____	76,5	11.358	148	76,5	10.790	141
EIDMG__192_____	82,1	11.854	144	82,1	11.261	137

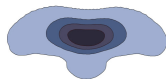
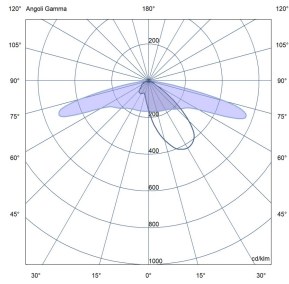
POTENZA E FLUSSO OTTICA | 14-L22
(T_{amb}=25°C)

CODICE	4000K			3000K		
	Potenza (W)	Flusso (lm)	Efficienza	Potenza (W)	Flusso (lm)	Efficienza
EIDMG__012_____	19,0	2.976	157	19,0	2.828	149
EIDMG__022_____	21,6	3.476	161	21,6	3.302	153
EIDMG__032_____	24,5	3.967	162	24,5	3.769	154
EIDMG__042_____	27,3	4.459	163	27,3	4.236	155
EIDMG__052_____	30,3	4.966	164	30,3	4.718	156
EIDMG__062_____	32,8	5.430	166	32,8	5.158	157
EIDMG__072_____	36,8	5.939	161	36,8	5.642	153
EIDMG__082_____	39,9	6.415	161	39,9	6.095	153
EIDMG__092_____	43,9	6.976	159	43,9	6.627	151
EIDMG__102_____	46,7	7.332	157	46,7	6.966	149
EIDMG__112_____	50,8	7.950	156	50,8	7.553	149
EIDMG__122_____	54,1	8.457	156	54,1	8.034	149
EIDMG__132_____	57,2	8.896	156	57,2	8.452	148
EIDMG__142_____	61,0	9.420	154	61,0	8.949	147
EIDMG__152_____	64,5	9.889	153	64,5	9.395	146
EIDMG__162_____	68,7	10.383	151	68,7	9.863	144
EIDMG__172_____	73,2	10.926	149	73,2	10.380	142
EIDMG__182_____	76,5	11.358	148	76,5	10.790	141
EIDMG__192_____	82,1	11.854	144	82,1	11.261	137

Le caratteristiche del prodotto sono soggette a variazioni e saranno confermate in sede di ordine. I valori indicati sono da considerare con una tolleranza sul flusso del LED del +/- 7% e sulla potenza assorbita del +/- 5%.

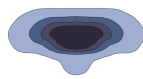
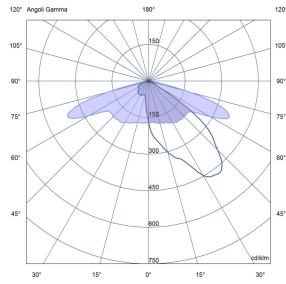
OTTICHE

Regular L15



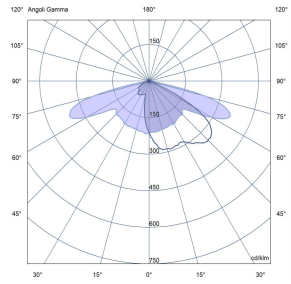
Ottica Stradale - Fascio medio
L / H = 0,9 ÷ 1,1

Regular Low TI L19



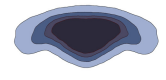
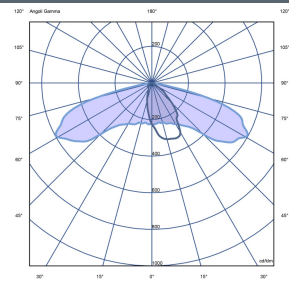
Ottica Stradale - Comfort
L / H = 1,0 - 1,2

Wide L23



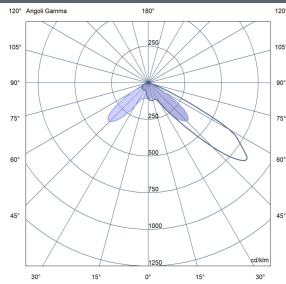
Ottica Stradale - Fascio largo
L / H = 1,1 ÷ 1,25

Narrow L24



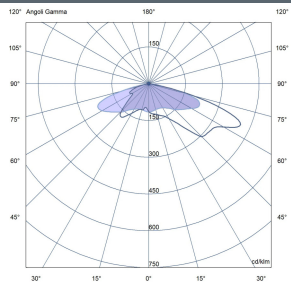
Ottica Stradale - Fascio stretto
L / H = 0,5 ÷ 0,9

Asimmetrico L20



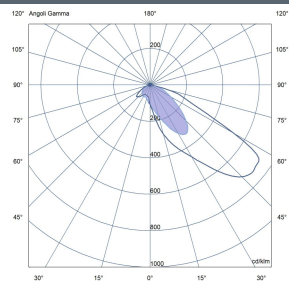
Ottica Asimmetrica - Front
L / H = 1,8 - 2,0

Ottica Extra Wide L17



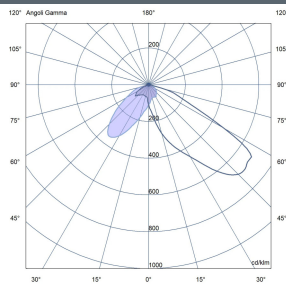
Ottica Stradale - Fascio molto largo
L / H = 1,8 ÷ 2,3

Pedonale Destra L21



Ottica Pedonale - Destra

Pedonale Sinistra L22



Ottica Pedonale - Sinistra

Le caratteristiche del prodotto sono soggette a variazioni e saranno confermate in sede di ordine. I valori indicati sono da considerare con una tolleranza sul flusso del LED del +/- 7% e sulla potenza assorbita del +/- 5%.

CODIFICA									
	Ottica	Temperatura Colore LED	Potenza *	Classe Isolamento (Input Range)	Controllo	Varie	Cavo	Protezione	Programmazione
EIDMG	X	X	X	X	X	X	X	X	X
1I-L15 Regular L15	2 Bianco Caldo 3.000K	01 19	2 Classe II (220-240V)	N Standard	B Extra Suppressor	0 No cable	0 No	00 No dimming	
1L-L19 Regular Low TI L19	8 Bianco Neutro 4.000K	02 21.6		Y Zhaga	L Standard	1 0,4 m	1 Sezionatore	0M Mezzanotte Virtuale -2h70%	
1O-L23 Wide L23		03 24.5		S Nema Socket		2 1 m	2 Fusibile	1Z Mezzanotte Virtuale -2h70% + CLO	
1P-L24 Narrow L24		04 27.3		D Dali		3 3 m	3 Sezionatore + fusibile	1C No Dimming + CLO	
1H Asimmetrico L20		05 30.3		F NEMA+Photocell					
1Q-L17 Ottica Extra Wide L17		06 32.8		A Sentronic Connect+Virtual Midnight+CLO					
13-L21 Pedonale Destra L21		07 36.8							
14-L22 Pedonale Sinistra L22		08 39.9							
		09 43.9							
		10 46.7							
		11 50.8							
		12 54.1							
		13 57.2							
		14 61							
		15 64.5							
		16 68.7							
		17 73.2							
		18 76.5							
		19 82.1							

Le caratteristiche del prodotto sono soggette a variazioni e saranno confermate in sede di ordine. I valori indicati sono da considerare con una tolleranza sul flusso del LED del +/- 7% e sulla potenza assorbita del +/- 5%.